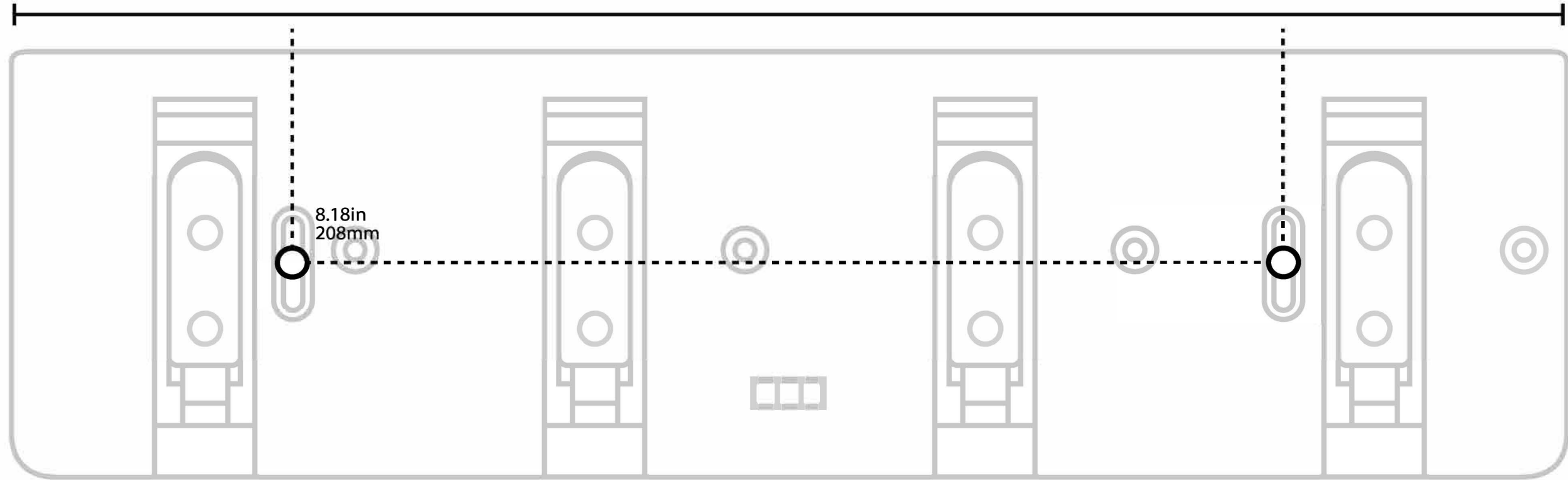
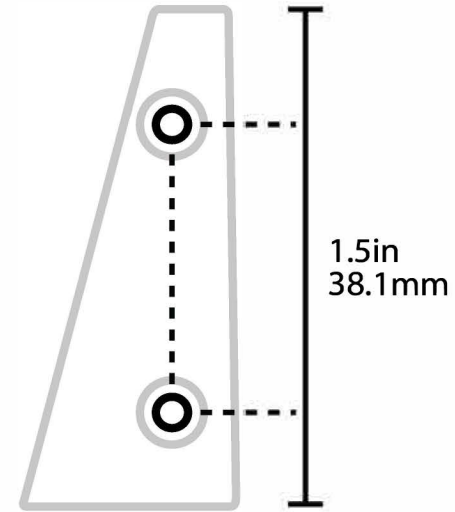


SCHEMAT MONTAŻU STACJI DOZUJĄCEJ



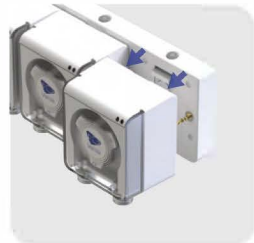
SCHEMAT MONTAŻU
POJEDYNCZEJ POMPY





STACJA DOZUJĄCA

Instrukcja instalacji 4 pomp i stacji dozującej



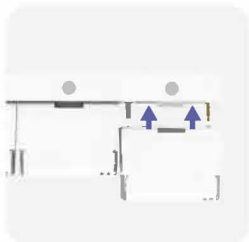
1. Usuń pompy ze stacji dozującej



2. Podłącz kabel zasilający z tyłu stacji dozującej



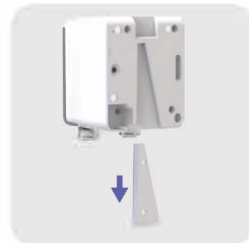
3. Wymierz i zamontuj stację dozującą zgodnie z dotychczasowym schematem



4. Ponownie podłącz pompy, podłącz do gniazda zasilającego i uruchom aplikację Mobius

JEDNA POMPA

Dla instalacji pojedynczej pompy



1. Usuń płytkę z tyłu pompy.



2. Podłącz kabel zasilający do pompy.



3. Wymierz i zamontuj płytkę zgodnie z załączonym schematem



4. Zamontuj pompę, podłącz do gniazda zasilającego i uruchom aplikację Mobius

OŚWIADCZENIA DOTYCZĄCE BEZPIECZEŃSTWA

Nieprawidłowe użytkowanie tego urządzenia może spowodować obrażenia ciała lub śmierć. Podczas montażu i użytkowania tego urządzenia należy przestrzegać wszystkich zasad bezpieczeństwa. Zawsze czytaj instrukcję obsługi przed rozpoczęciem użytkowania.

- NIE WOLNO zanurzać produktu ani zasilacza w wodzie. Jeśli produkt lub zasilacz wpadnie do wody, NIE WOLNO po niego sięgać.
 - Najpierw należy go odłączyć od zasilania, a następnie odzyskać. Jeśli elementy elektryczne urządzenia zostaną zamoczone, należy natychmiast odłączyć urządzenie od zasilania. Może to spowodować śmierć, obrażenia lub zniszczenie mienia.
 - Nie używaj urządzenia do celów innych niż zamierzone. Używanie przystawek, przewodów zasilających lub akcesoriów niesprzedanych przez producenta może spowodować niebezpieczne warunki, w wyniku których może dojść do śmierci, obrażeń lub zniszczenia mienia.
 - Aby uniknąć ewentualnego porażenia prądem, należy zachować szczególną ostrożność, ponieważ w urządzeniach akwariowych stosowana jest woda.
 - Jeśli wtyczka lub gniazdo ulegnie zamoczeniu, należy natychmiast odłączyć bezpiecznik lub wyłącznik automatyczny.
 - Nie używaj żadnego produktu, jeśli ma uszkodzony przewód lub wtyczkę, jeśli działa nieprawidłowo lub jeśli został upuszczony lub uszkodzony w jakikolwiek sposób
 - Dokładnie sprawdź produkt po instalacji. Nie należy podłączać urządzenia, jeśli na częściach, które nie powinny być mokre, znajduje się woda.
 - Nigdy nie ciągnąć za przewód, aby wyciągnąć wtyczkę z gniazdka. Chwyć koniec wtyczki i pociągnij, aby ją odłączyć.
 - Ustaw podstawę akwarium i zbiornik z jednej strony gniazdka ściennego, aby zapobiec kapaniu wody na wtyczkę. Pętla ociekowa* powinna być stosowana do każdego przewodu łączącego urządzenie akwariowe z gniazdkiem. Pętla ociekowa* to część przewodu poniżej poziomu gniazdka (lub złącza w przypadku przedłużacza), aby zapobiec przemieszczaniu się wody wzdłuż przewodu i jej kontaktowi z gniazdkiem. Jeśli wtyczka lub gniazdo ulegną zamoczeniu, NIE WOLNO odłączać kabla. Należy odłączyć bezpiecznik lub wyłącznik automatyczny, który zasilia urządzenie, a następnie wyjąć wtyczkę i sprawdzić, czy w gniazdku nie ma wody.
 - NIE próbuj naprawiać urządzenia samodzielnie; oddaj urządzenie do serwisu lub wyrzuć.
 - Gdy urządzenie jest używane przez dzieci lub w ich pobliżu, konieczny jest ścisły nadzór.
 - Przechowywać poza zasięgiem małych dzieci.
 - Zawsze odłączaj urządzenie od gniazdka i od baterii, gdy nie jest używane, przed założeniem lub zdjęciem części oraz przed czyszczeniem.
 - Nie używaj urządzenia do celów innych niż zamierzone. Używanie akcesoriów niezalecanych lub sprzedawanych przez producenta może spowodować niebezpieczne warunki.
- REJESTRACJA PRODUKTU
- NIE LEKCEWAŻ REJESTRACJI GWARANCYJNEJ ECOTECH MARINE
- WAŻNE: Rejestracja tego produktu Ecotech Marine musi nastąpić w ciągu 30 dni od daty zakupu, aby roczna gwarancja doszła do skutku. W innym wypadku okres gwarancji wynosi 30 dni. REJESTRACJA: Twój produkt możesz zarejestrować w jeden ze sposobów: na naszej stronie internetowej www.ecotechmarine.com wybierz 'support' u góry strony. Następnie wybierz 'warranty registration' aby zarejestrować swój produkt. WSPARCIE TECHNICZNE: ta ograniczona gwarancja nie jest usługą ani wsparciem produktowym. Informacja o wsparciu produktowym znajduje się na stronie www.supportecotechmarine.com
- OGRANICZONA GWARANCJA Gwarancja EcoTech Marine gwarantuje pierwotnemu nabywcy, że produkt będzie wolny od wad materiałowych i wykonawczych przy normalnym użytkowaniu przez okres (1) roku od daty zakupu, jeśli produkt jest zainstalowany i używany prawidłowo i zgodnie z instrukcją obsługi. Produkt składa się z jednostki operacyjnej po wewnętrznej stronie akwarium, która będzie całkowicie zanurzona w akwarium oraz silnika i napędu, które nie mogą być wystawione na działanie wody w żadnym momencie. Gwarancja EcoTech Marine nie ma zastosowania: (i) do jakiegokolwiek uszkodzonego produktu, który uległ wypadkowi, niewłaściwemu użyciu, zaniedbania, zmianie, działaniu siły wyższej, niewłaściwej obsłudze, niewłaściwemu transportowi, niewłaściwemu przechowywaniu, niewłaściwemu użyciu lub zastosowaniu, nieprawidłowej instalacji, niewłaściwemu testowaniu lub nieautoryzowanej naprawie, (ii) do dowolnego produktu, którego niewooodpornie części zostały wystawione na

działanie wody lub (iii) do problemów kosmetycznych lub defekty, które wynikają z normalnego zużycia podczas normalnego użytkowania i nie mają wpływu wydajność lub użytkowanie produktu. Gwarancja EcoTech Marine dotyczy tylko produktu wyprodukowanego przez lub dla EcoTech Marine i zidentyfikowanego przez znak towarowy EcoTech Marine, nazwa handlowa lub tego identyfikacyjne produktu umieszczone na produkcie. Jeśli zauważysz problem z produktem nie próbuj samodzielnie go naprawiać. Wszelkie próby samodzielnej naprawy spowodują unieważnienie niniejszej ograniczonej gwarancji. EcoTech Marine nie ponosi odpowiedzialności za uszkodzenia akwarium, form życia akwariowego lub innych przedmiotów osobistych z powodu niewłaściwego użytkowania urządzenia. Jeśli w produkcie pojawi się ukryta wada w okresie jednego roku, EcoTech Marine, według własnego uznania, bezpłatnie naprawi lub wymieni pod warunkiem, że produkt zostanie zwrócony w okresie gwarancyjnym.

Aby uzyskać serwis gwarancyjny lub wsparcie techniczne, prosimy o kontakt z działem obsługi klienta EcoTech Marine pod numerem 610-954-8480. Otrzymasz instrukcje, jak zwrócić produkt do naprawy lub wymiany. Aby skorzystać z tej ograniczonej gwarancji, będziesz musiał dostarczyć oryginalny dowód zakupu.

ECOTECH MARINE ZRZEKA SIĘ WSZELKICH INNYCH GWARANCJI USTNYCH LUB PISEMNYCH, W NAJSZERZYM ZAKRESIE DOZWOLONYM PRZEZ OBOWIĄZUJĄCE PRAWO. ECOTECH MARINE NIE UPOWAŻNIA ŻADNYCH OSÓB ANI PODMIOTÓW BIZNESOWYCH, W TYM SWOICH AUTORYZOWANYCH SPRZEDAWCÓW, DO TWORZENIA JAKIKOLWIEK ZOBOWIĄZAŃ, ODPOWIEDZIALNOŚCI LUB INNYCH GWARANCJI W ZWIĄZKU Z TYM PRODUKTEM. W PRZYPADKU USZKODZENIA PRODUKTU NIEWYNIKAJĄCYCH Z WAD MATERIAŁOWYCH LUB WYKONANIA, WSZELKIE GWARANCJE SĄ NIEWAŻNE. JEDYNYM I WYŁĄCZNYM ŚRODKIEM W ZAKRESIE WSZYSTKICH ROSZCZEŃ, KTÓRE MOGA WYSTĄPIĆ W WYNIKU LUB W ZWIĄZKU Z KORZYSTANIEM PRZEZ UŻYTKOWNIKA TEGO PRODUKTU, BEZ WZGLĘDU NA NAPRAWĘ UŻYTKOWNIKA LUB INNĄ OSOBĘ LUB WYMIANĄ PRODUKTU, W ŻADNYM WYPADKU ECOTECH MARINE NIE PONOSI ODPOWIEDZIALNOŚCI WOBEC UŻYTKOWNIKA ANI ŻADNEJ INNEJ STRONY ZA ŻADNE BEZPOŚREDNIE, POŚREDNIE, OGÓLNE, SZCZEGÓLNE, PRZYPADKOWE, WTORNE, PRZYKŁADOWE LUB INNE SZKODY WYNIKAJĄCE Z UŻYCIA LUB NIEMOŻNOŚCI KORZYSTANIA Z PRODUKTU (W TYM MIĘDZY INNYMI, SZKODY Z TYTUŁU UTRATY ZYSKÓW, PRZERWY W DZIAŁALNOŚCI, UTRATY INFORMACJI LUB INNYCH STRATY PIENIĘŻNEJ, USZKODZENIA AKWARIUM LUB WSZYSTKICH MIESZKANCÓW AKWARIUM) LUB Z NARUSZENIA GWARANCJI, NAWET JEŚLI ECOTECH MARINE ZOSTAŁ POINFORMOWANY. W ŻADNYM PRZYPADKU ODPOWIEDZIALNOŚCI ECOTECH MARINE NIE PRZEKROCZY KWOTY ZAPŁACONEJ ZA PRODUKT. JEŚLI NIE ZGADZASZ SIĘ Z NINIEJSZYMI WARUNKAMI, NIE UŻYWAJ PRODUKTU.

DEKLARACJA RF

Użytkownik został poinformowany o konieczności zachowania 20 cm od produktu, aby mieć pewność, że produkt spełnia standardy wymogów RF. Unia Europejska — informacje dotyczące utylizacji: Ten symbol oznacza, że zgodnie z lokalnymi przepisami i regulacjami produkt należy utylizować oddzielnie od odpadów domowych. Gdy ten produkt osiągnie koniec okresu eksploatacji, zanieś go do punktu zbiórki wyznaczonego przez władze lokalne. Niektóre punkty odbioru przyjmują odpady za darmo. Selektywna zbiórka i recykling produktu w momencie utylizacji pomoże chronić zasoby naturalne i zapewni, że zostanie on poddany recyklingowi w sposób, który chroni ludzkie zdrowie i środowisko. Deklaracja zgodności CE: Urządzenie jest zgodne z wymaganiami dotyczącymi ekspozycji dyrektywy 2014/53/EU. Ten sprzęt spełnia następujące wymagania. EN 300 328, EN 301 489-17, EN 62479, EN 60950. Oryginalna deklaracja zgodności dostępna na support.ecotechmarine.com

Ecotech Marine Versa Dosing Pump

Model numer: VX-1

FCC ID: VKBz71833

IC:7349A-271833

