

JUWEL®

Instrukcja

Filtersysteem Bioflow Super



Wstęp

Cieszymy się, że zdecydowali się Państwo na zakup akwarium firmy JUWEL Aquarium i dziękujemy za okazane nam zaufanie. Nasze produkty są produkowane z zachowaniem największej staranności i przy użyciu najnowocześniejszej techniki. Do wytworzenia tych produktów przyczyniło się ponad 50 lat doświadczenia w produkcji akwariów i akcesoriów do nich. Są one zaprojektowane i wyprodukowane według najnowszego stanu techniki i badań naukowych w ich obszarze wykorzystywania.

Prosimy Państwa najpierw o uważne przeczytanie wszystkich rozdziałów tej instrukcji obsługi i sprawdzenie, czy nabyte akwarium JUWEL jest kompletne. Dopiero po tym można uruchomić akwarium. Części elektryczne należy przyłączyć do sieci dopiero na koniec. Prosimy o przestrzeganie wskazówek bezpieczeństwa oraz zaleceń dotyczących konserwacji i czyszczenia wszystkich komponentów.

Niniejsza instrukcja obsługi została napisana z największą starannością, aby dostarczyć Państwu prawidłowych i precyzyjnych informacji. Nie możemy jednak ponosić odpowiedzialności za wyniki ewentualnie pomyłki i błędy w druku. Dane techniczne należy traktować jako wartości przybliżone.

Zastrzegamy sobie prawo do zmian technicznych.



Wskazówki bezpieczeństwa:

- Z niniejszego urządzenia wolno korzystać dzieciom od 8. roku życia oraz osobom o ograniczonych zdolnościach fizycznych, czuciowych lub umysłowych oraz osobom nie posiadającym doświadczenia i wiedzy jedynie wtedy, gdy są nadzorowane lub zostały poinstruowane na temat bezpiecznego korzystania z urządzenia i gdy rozumieją wynikające z tego zagrożenia. Dzieciom nie wolno bawić się urządzeniem i należy je nadzorować przy czyszczeniu i konserwacji wykonywanej przez użytkownika.
- Wtyczki sieciowe urządzeń elektrycznych nie mogą być wilgotne. Podłączając wtyczki elektryczne do sieci prądu na takiej wysokości, aby przewód przyłączeniowy tworzył pętlę, po której będzie spływała woda.
- Urządzenia elektryczne akwarium (oświetlenie, grzałki, pompka itp.) należy zawsze eksploatować za pośrednictwem wyłącznika różnicowoprądowego o maksymalnym prądzie zadziałania 30 mA. Jeśli wykorzystywane gniazdo instalacji domowej nie jest zabezpieczone takim wyłącznikiem ochronnym, to należy zastosować dostępną w handlu listwę rozdzielającą z wbudowanym wyłącznikiem różnicowoprądowym.
- Urządzenia elektryczne wolno stosować wyłącznie w pomieszczeniach.
- Przed kontaktem z wodą należy wyciągnąć wtyczki sieciowe wszystkich eksploatowanych w wodzie urządzeń.



Produkt spełnia wymagania dyrektyw Unii Europejskiej (UE) i jest tym samym zgodny z normami CE.
www.juwel-aquarium.de/en/declaration-of-conformity/

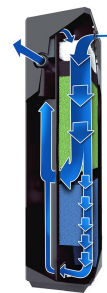
JUWEL System filtracyjny Bioflow

System filtracyjny Bioflow marki JUWEL jest wysoko skutecznym, 2-fazowym, biologicznym systemem filtracyjnym, którego komponenty zostały doskonale do siebie dobrane.

Dzięki zainstalowaniu filtra w akwarium zbyteczne stają się połączenia węzowe i zapobiega się wszelkiego rodzaju nieszczelnościom. Wydajność pompy nie jest redukowana przez złączki węzowe, rury ssące itp. Wydajność pompy gwarantuje optymalne biologiczne filtrowanie dzięki odpowiedniemu przepływowi przez materiał filtrujący.

Duża objętość filtra zapewnia przy tym doskonałe filtrowanie mechaniczne i umożliwia zachowanie długich przerw pomiędzy pracami konserwacyjnymi.

Konstrukcja systemu filtracyjnego umożliwia szybki dostęp do poszczególnych komponentów akwarium, jak grzałka, pompa i elementy filtrujące, co zapewnia wygodne czyszczenie i łatwą konserwację systemu filtracyjnego.



BIOFLOW SUPER



BIOFLOW M/L/XL

Każdy system filtracyjny Bioflow jest dostarczany z pięcioma wysokiej jakości materiałami filtracyjnymi:

1. bioPad – Wata filtracyjna (biała)

Włókno waty ma funkcję mechanicznego filtra wstępnego. Zapobiega ono głębokiemu wnikanii do filtra gruboziarnistych zanieczyszczeń, jak np. obumarłych części roślin.

2. bioCarb – Gąbka z węglem aktywnym (czarna)

Gąbka z węglem aktywnym odtruwa wodę ze szkodliwych metali ciężkich i zanieczyszczeń organicznych.

4. Nitrax – Środek do likwidacji azotanów (zielony)

Gąbka zawiera mikroorganizmy redukujące zawartość azotanów w wodzie. Filtr marki JUWEL pozwala stworzyć wyjątkowo przyjazne środowisko wodne.

5. bioPlus coarse – Gąbka filtracyjna o grubych porach (niebieska)

Gąbka filtracyjna o dużych porach, znajdująca się w środku filtra, zapewnia dzięki osiadającym na nich kulturom bakterii biologiczne oczyszczanie wody.

7. bioPlus fine – Gąbka filtracyjna o drobnych porach (niebieska)

Gąbki filtracyjne o drobnych porach, znajdujące się w dolnej części filtra, zatrzymują nawet najdrobniejsze substancje zawieszinowe i zapewniają krystalicznie czystą wodę.

Inne alternatywne materiały filtracyjne uzupełniają optymalne możliwości zastosowania filtra wewnętrznego JUWEL:

6. Amorax – Środek do likwidacji amonu

Amorax jest wysoce wydajnym materiałem filtracyjnym wykonanym z naturalnego zeolitu. Szybko i skutecznie wiąże amon, zapobiegając w ten sposób tworzeniu się amoniaku i wspierając witalność ryb.

3. Carbox – Wysoce skuteczny węgiel aktywny

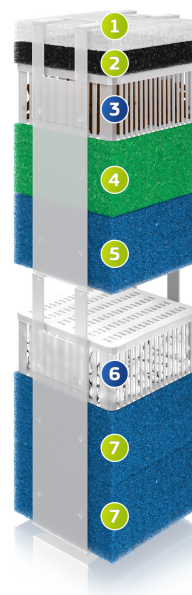
Doskonałe właściwości absorpcyjne Carbox szybko i trwale wiążą przebarwienia, zapachy i substancje toksyczne, zapewniając krystalicznie czystą wodę.

6. Cirax – Granulat ceramiczny

Cirax jest biologicznym materiałem filtracyjnym, który dzięki dużej powierzchni o grubych porach oferuje optymalne właściwości dla kolonizacji pożytecznych bakterii.

6. Phorax – Środek do usuwania fosforanów

JUWEL Phorax to wysoce wydajny materiał filtracyjny do degradacji fosforanów w Państwa akwarium. Degradacja skutecznie ogranicza wzrost glonów i może przyczynić się do lepszego wzrostu roślin.



Montaż filtra w akwarium

Filtr JUWEL montuje się w prawym tylnym rogu akwarium.

Przed montażem zalecamy wyjęcie wszystkich komponentów filtra.

Sprawny i szybki montaż filtra ułatwi Państwu dołączony do opakowania silikon.

Prosimy nanieść silikon w 4 punktach podanych na rysunku.

Akwarium powinno być opróżnione, aby szyby można było przetrzeć do sucha.

Filtr należy tak umieścić w akwarium, żeby przy napelnionym akwarium wystawał on przynajmniej na 1 cm z wody.

Mocno docisnąć obudowę filtra do szyby bocznej i tylnej oraz przytrzymać w tej pozycji przez parę minut.

Następnie pozostawić silikon na około 24 godzin do wyschnięcia, aby zapewnić stabilne zamocowanie filtra.



Uruchamianie JUWEL systemu filtracyjnego Bioflow Super

Filtr należy przygotować do eksploatacji przed przygotowaniem akwarium do użytku, ale nie podłączać jeszcze urządzeń elektrycznych do prądu.

Przed uruchomieniem systemu filtracyjnego Bioflow Super marki JUWEL należy uwzględnić następujące wskazówki:

W skład systemu filtracyjnego Bioflow Super marki JUWEL wchodzi:

- 1 grzałka (tylko w akwariach z kompletnym wyposażeniem)
- 1 uchwyt grzałki
- 1 pompa
- 1 biała wata filtracyjna - bioPad
- 1 gąbka węglowa, w opakowaniu - bioCarb
- 1 zielona gąbka do usuwania azotanów, w opakowaniu - Nitrax
- 1 niebieska gąbka filtracyjna o drobnych porach - bioPlus fine

1. Włożyć dolną część pompy w uchwyt filtra i mocno ją wepchnąć. Wyjście pompy jest zwrócone w kierunku otworu wylotowego. Sprawdzić prawidłowe położenie pierścienia uszczelniającego w otworze wylotowym (służy on od redukcji drgań).

2. Wcisnąć uchwyt grzałki na grzałkę i wsunąć oba elementy w szynę prowadzącą ścianki działowej filtra.

3. Przygotować gąbki filtracyjne, zdejmując plastikowe opakowanie z gąbki węglowej oraz z gąbki do usuwania azotanów. Dokładnie wypłukać pod bieżącą wodą niebieską gąbkę filtracyjną.

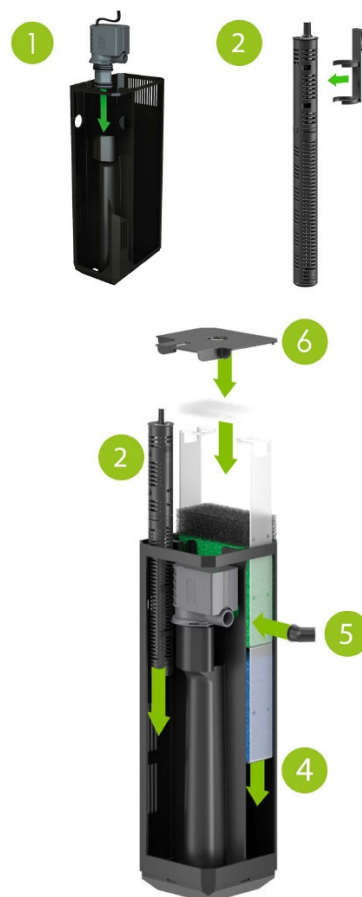
4. Następnie ponownie włożyć niebieską gąbkę filtracyjną, gąbkę do usuwania azotanów, gąbkę węglową oraz w najwyższym miejscu watę filtracyjną we wkład filtrujący i wsunąć go ponownie do obudowy filtra.

5. Ostrożnie założyć od zewnątrz końcówkę wylotową przez otwór na wyjście pompy, zwracając uwagę na stabilne pasowanie.

6. Założyć pokrywę na obudowę filtra.

7. System filtracyjny Bioflow Super marki JUWEL jest teraz gotowy do użycia.

Prosimy zwrócić uwagę na to, że system filtracyjny potrzebuje około 14 dni, zanim w niebieskich gąbkach filtracyjnych wytworzy się kultura bakterii, która oczyszcza biologicznie wodę.



JUWEL FilterGrid

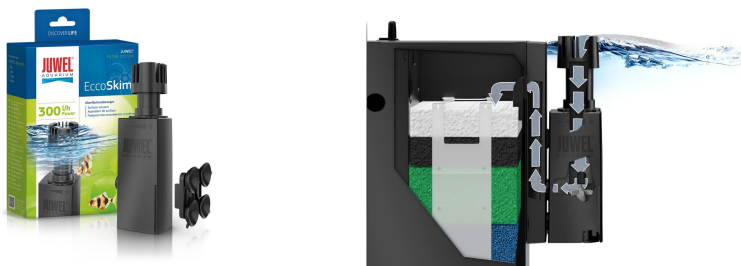
JUWEL FilterGrid protege el filtro Bioflow de JUWEL de la entrada de gambas y peces minúsculos.

JUWEL FilterGrid puede adquirirse como accesorio original de acuario JUWEL (número de artículo 87099).



Wskazówka:

JUWEL EccoSkim łączy w sobie zalety produktu, jakim jest odsysacz powierzchniowy o kompaktowej konstrukcji i wysokiej, regulowanej wydajności odsysania powierzchniowego. Przy wydajności 300 l/h i zużyciu zaledwie 4,5 W JUWEL EccoSkim gwarantuje efektywne odsysanie powierzchniowe w akwariach słodkowodnych i morskich. Nalot powierzchniowy i inne substancje powierzchniowo czynne są skutecznie odsysane i przenoszone lub absorbowane do systemu filtrów JUWEL. JUWEL EccoSkim jest dostępny jako oryginalny osprzęt do akwariów JUWEL (numer wyrobu 87025).



Konserwacja i czyszczenie systemu filtracyjnego JUWEL

Konserwacja systemu filtracyjnego JUWEL nie wymaga dużego nakładu pracy, jeżeli przestrzega się następujących wskazówek:

bioPad

Watę filtracyjną należy wymieniać przynajmniej raz w tygodniu, w przypadku ryb intensywnie penetrujących lub większych ryb - częściej. Dzięki temu na gąbkach filtracyjnych nie osadzają się prawie żadne zanieczyszczenia!

bioCarb

Gąbkę węglową należy wymieniać co 3-4 tygodnie, w akwariach silnie zarybionych lub w akwariach z dużymi rybami - częściej.

Węgiel aktywny wiąże jedynie powierzchniowo substancje zapachowe i trujące.

Jeżeli węgiel pozostanie zbyt długo w wodzie, ponownie wydziela on te substancje do wody. Poprzez regularną wymianę gąbki węglowej zapewnione jest regularne usuwanie tych cząsteczek i ochrona niebieskich gąbek filtracyjnych przed zanieczyszczeniem. Dzięki temu chronione są pożyteczne kultury bakterii zawarte w niebieskich gąbkach.

Nitrox

Aby poprawić jakość wody, wymieniać zieloną gąbkę do usuwania azotanów co 8 tygodni. Pozwala to na ograniczenie do minimum zawartości substancji odżywczych (azotan, fosforan) sprzyjających rozwojowi glonów.

bioPlus coarse/bioPlus fine

W przypadku zalecanej przez nas regularnej wymiany waty filtracyjnej i gąbki węglowej wystarczy czyszczenie lub ewentualna wymiana niebieskich gąbek filtracyjnych co 3-9 miesięcy.

- Czyszczenie bądź wymiana niebieskich gąbek lub medium filtrującego Cirax wpływa korzystnie na działanie kultur bakterii.

Z tego względu zalecamy czyszczenie i wymianę niebieskich gąbek filtracyjnych i medium filtrującego Cirax nie jednocześnie, lecz na przemian.

Drobny osad ściekowy tworzący się w tych mediach filtrujących zawiera wiele substancji odżywczych, które mają dodatni wpływ na utrzymanie równowagi biologicznej w akwarium.



OPCJONALNIE:

Amorax

Amorax jest wysoce wydajnym materiałem filtracyjnym wykonanym z naturalnego zeolitu. Szybko i skutecznie wiąże amon, zapobiegając w ten sposób tworzeniu się amoniaku i wspierając witalność ryb. JUWEL Amorax należy wymieniać co 3 miesiące.

Carbox

Doskonałe właściwości absorpcyjne Carbox szybko i trwale wiążą przebarwienia, zapachy i substancje toksyczne, zapewniając krystalicznie czystą wodę. Po 2 miesiącach zalecamy wymianę JUWEL Carbox.

Cirax

Cirax jest biologicznym materiałem filtracyjnym, który dzięki dużej powierzchni o grubych porach oferuje optymalne właściwości dla kolonizacji pożytecznych bakterii. Po 12 miesiącach zalecamy wymianę JUWEL Cirax.

Phorax

JUWEL Phorax to wysoce wydajny materiał filtracyjny do degradacji fosforanów w Państwie akwarium. Degradacja skutecznie ogranicza wzrost glonów i może przyczynić się do lepszego wzrostu roślin. JUWEL Amorax należy wymieniać co 2 tygodnie.



Wskazówka:

Aby zapewnić optymalne funkcjonowanie filtra, prosimy o używanie do filtra wyłącznie oryginalnych materiałów filtracyjnych JUWEL.



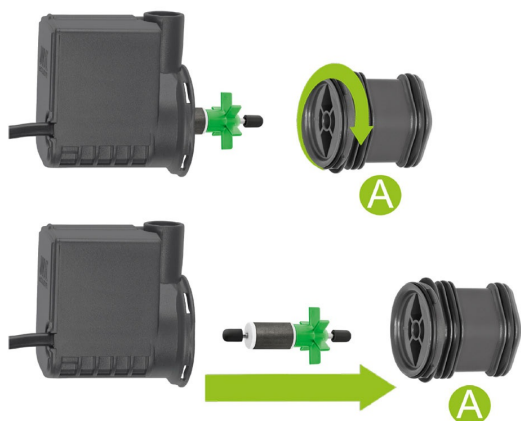
Konserwacja pompy JUWEL Eccoflow w systemie filtracyjnym Bioflow Super, M, L, XL

Należy w regularnych odstępach (przynajmniej raz w miesiącu) sprawdzać działanie pompy JUWEL Eccoflow i czyścić ją.

Sposób postępowania:

1. Odłączyć od prądu wszystkie urządzenia pracujące w wodzie.
2. Usunąć końcówki wylotowe.
3. Wyjąć pompę z uchwytu filtra.
4. Oddzielić adapter (A) od silnika obracając go przeciwnie do ruchu wskazówek zegara i wyjąć wirnik z komory.
5. Następnie ostrożnie wyczyścić wszystkie części pompy. W szczególności komora pompy, wirnik i oś pompy powinny być wolne od osadów i zanieczyszczeń. W innym wypadku naruszona zostanie sprawność pompy.
6. Sprawdzić wirnik pod kątem uszkodzeń i magnes pod kątem ewentualnych śladów zużycia. Należy również upewnić się, że oba gumowe łożyska znajdują się na końcach wału pompy.

Następnie ponownie zamontować pompę w filtrze, postępując w odwrotnej kolejności.



i Wskazówka:

Aby zapewnić optymalne działanie i spokojny bieg pompy, zalecamy wymianę części zużywających się, takich jak wirnik i oś wraz z odpowiednimi łożyskami gumowymi w odstępach co ok. 12 miesięcy. W tym celu proszę zwrócić się do specjalistycznego sklepu.



Wskazówki bezpieczeństwa:

- Należy przestrzegać, że pompę wolno uruchamiać jedynie w wodzie.
- Przed wyjęciem pompy z filtra należy odłączyć wszystkie wtyczki sieciowe.
- Pompę wolno eksploatować jedynie w pomieszczeniach i w temperaturze wody maksymalnie do 35°C.
- Nie wolno naprawiać przewodu przyłączeniowego. Uszkodzoną pompę zawsze należy wymienić w całości.

i JUWEL DigitalThermometer 3.0

Za pomocą cyfrowego termometru 3.0 możesz łatwo i dokładnie kontrolować temperaturę wody w swoim akwarium. Idealnie zintegrowany z konstrukcją JUWEL, termometr z dużym wyświetlaczem pozwala na łatwy odczyt temperatury.

Cyfrowy termometr 3.0 firmy JUWEL jest dostępny jako oryginalny osprzęt do akwariów JUWEL (numer artykułu 85703).



Należy poddać odpowiedniej utylizacji!

W przypadku pytań proszę kontaktować się z właściwym personelem administracyjnym.



Prawidłowy recykling (odpadów elektrycznych i elektronicznych)

Oznakowanie na produkcie lub dokumentacji produktu informuje, że po zużyciu produktu nie wolno go wyrzucać do pojemników na zwykłe odpady domowe.

Niniejsze urządzenie usuwać oddzielnie od innych odpadów, aby uniknąć zagrożenia dla środowiska naturalnego lub zdrowia ludzi w wyniku niekontrolowanego usuwania odpadów. Poddać urządzenie przepisowemu recyklingowi w celu wspierania wtórnego wykorzystania zasobów surowcowych.

Prywatni użytkownicy powinni skontaktować się ze sklepem, w którym dokonali zakupu produktu, celem poinformowania się, w jaki sposób przeprowadzić ekologiczny recykling urządzenia.

Deklaracja gwarancyjna

Na nasz produkt JUWEL Aquarium udzielamy nabywcy, o ile jest on też użytkownikiem, gwarancji na okres 24 miesięcy na wypadek, gdyby nasz produkt posiadał wady, przy uwzględnieniu następujących warunków:

§ 1 Zakres gwarancji

(1) Gwarancja obejmuje sprzedany Państwu produkt JUWEL Aquarium ze wszystkimi do niego przynależnymi pojedynczymi częściami, jednakże z wyjątkiem części zużywających się, takich jak T5 & T8 lampy świetlówkowe i materiały filtrujące.

Gwarancja ogranicza się jedynie do samego produktu i nie obejmuje innych szkód rzeczowych i/lub obrażeń ciała osób. Ponadto obowiązują też przepisy ustawy o odpowiedzialności cywilnej za szkody powstałe w związku z wadliwością produktu, które nie są ograniczone przez wymienione wyżej postanowienie.

(2) Gwarancja realizowana jest w taki sposób, że w zależności od naszej decyzji wymieniony lub naprawiony zostanie kompletny produkt, bądź jego części składowe.

W razie niepowodzenia tych środków w zależności od Państwa wyboru obniżona zostanie cena zakupu lub też produkt zostanie przyjęty z powrotem, a cena zakupu zwrócona.

§ 2 Okres gwarancji i jej realizacja

(1) Okres gwarancji rozpoczyna się w dniu dostarczenia produktu JUWEL Aquarium do klienta.

Warunkiem udzielenia gwarancji jest użytkowanie naszego produktu zgodnie z przeznaczeniem oraz prawidłowa obsługa lub konserwacja, a w szczególności przestrzeganie odpowiedniej instrukcji obsługi. Dalszym warunkiem jest też zakaz dokonywania napraw produktu lub jego części składowych przez nieautoryzowane warsztaty serwisowe lub osoby. Gwarancja przepada, gdy produkt nosi ślady uszkodzeń mechanicznych, niezależnie od ich rodzaju, w szczególności jednak w razie stłuczenia szkła.

(2) Jeżeli w okresie obowiązywania gwarancji wystąpią wady, należy niezwłocznie zgłosić roszczenia gwarancyjne, najpóźniej jednak w ciągu czternastu dni od wystąpienia wady, w punkcie sprzedaży, który sprzedał / dostarczył produkt.

Wynikające z przepisów prawnych uprawnienia gwarancyjne zostają przy tym dla Państwa zachowane.

(3) Roszczenia gwarancyjne uwzględniane będą jedynie wtedy, gdy przedłożony zostanie paragon kasowy dokumentujący zakup produktu JUWEL Aquarium.

Niniejsza deklaracja gwarancyjna jest tłumaczeniem, miarodajna jest wersja niemiecka.

Zmiany techniczne zastrzeżone.

© JUWEL AQUARIUM

® JUWEL, Trigon, Vision, Rekord, Rio, Lido, Vio, Primo, Korall, MonoLux, DuoLux, MultiLux, KorallLux, Violux, NovoLux, PrimoLux, SeaSkim, AquaHeat, EasyFeed, High-Lite, Warm-Lite, Colour-Lite, Day-Lite, Juwel Twin-Lite, HiFlex, Juwel EccoFlow, Bioflow, Cirax, Nitrax, Phorax, Carbox, BioPad, BioCarb, BioPlus, OxyPlus, Silexo, Conexo.

JUWEL AQUARIUM AG & CO. KG

Karl-Göx-Straße 1 · 27356 Rotenburg/Wümme · GERMANY

Telefon +49(0)42 61/93 79-32

Telefax +49(0)42 61/93 79-856

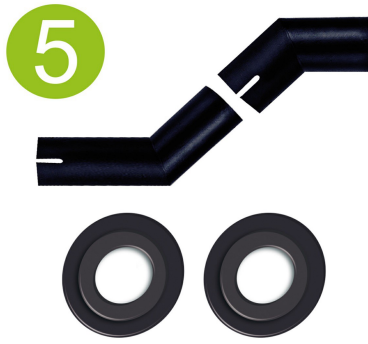
Service-Mail service@juwel-aquarium.de

JUWEL[®]

Filterpass

Filtersystem Bioflow Super



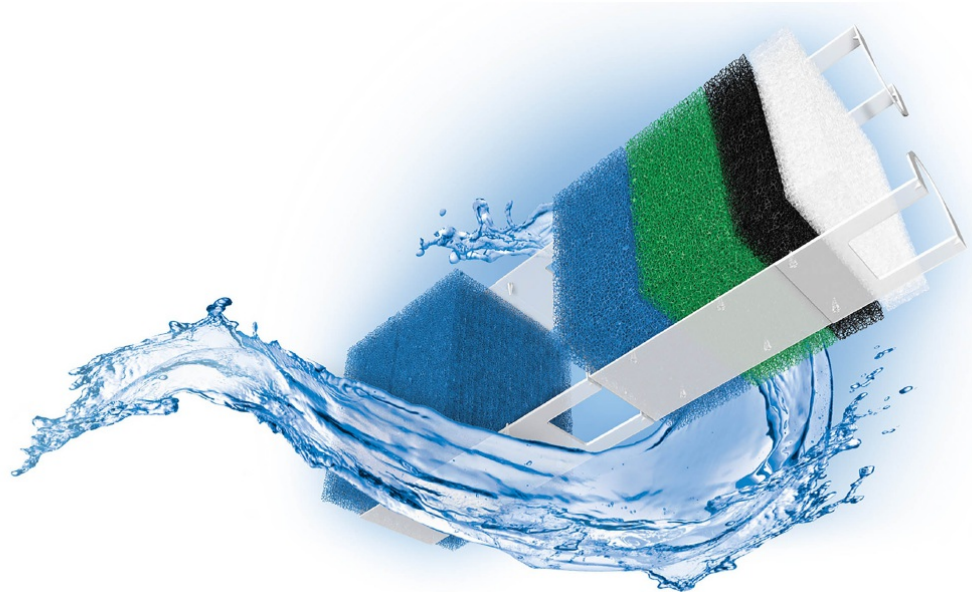


| Aquarium | Primo 110 |
|-------------|--------------------|
| Filter Type | Bioflow Super |
| | Product Code |
| 1. | Eccoflow 500 |
| | INT: 85752 |
| | UK: 85762 |
| | AU: 85772 |
| 2. | 85091 |
| 3. | AquaHeat Pro 100 W |
| | INT: 85625 |
| | UK:85825 |
| | AU: 85875 |
| 4. | 85990 |
| 5. | 90046 |
| 6. | 90016 |

JUWEL[®]

Filtermedia

Filtersystem Bioflow Super



www.juwel-aquarium.com

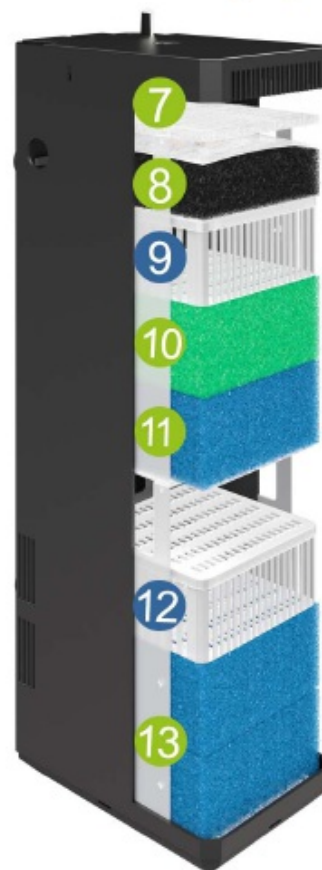
Bioflow ONE



Bioflow Super



Bioflow M, L, XL



| Aquarium: | | Primo 60 & 70 | Primo 110 | Rio 125, 180, 240 / Lido 120, 200/ Vision 180/ Trigon 190 | Rio 350/ Vision 260 | Rio 450/ Vision 450/ Trigon 350 |
|-----------------|----------------|---------------|---------------|---|------------------------|---------------------------------------|
| Filter Type: | | Bioflow ONE | Bioflow Super | Bioflow M | Bioflow L | Bioflow XL |
| | | Product Code | Product Code | Product Code | Product Code | Product Code |
| 7. | bioPad | - | 88038 | 88049 | 88099 | 88149 |
| 8. | bioCarb | - | 88037 | 88059 | 88109 | 88159 |
| 9. OPTIONAL | Carbax | - | 88058 | 88058 | 88108 | 88158 |
| 10. | Nitrax | - | 88055 | 88055 | 88105 | 88155 |
| 11. | bioPlus coarse | - | - | 88050 | 88100 | 88150 |
| 12. OPTIONAL | Amorax | - | 88054 | 88054 | 88104 | 88154 |
| | Cirax | - | 88056 | 88056 | 88106 | 88156 |
| | Phorax | - | 88057 | 88057 | 88107 | 88157 |
| 13. | bioPlus fine | 88021 | 88051 | 88051 | 88101 | 88151 |