

INSTRUKCJA OBSŁUGI FILTRÓW Z SERII CPF Z LAMPĄ UV

Przed przystąpieniem do obsługi tego urządzenia należy dokładnie przeczytać niniejszą instrukcję obsługi i zachować ją do wykorzystania w przyszłości.





Skorzystaj z niniejszej instrukcji, aby zapoznać się z urządzeniem przed pierwszym użyciem.

Koniecznienależy przestrzegać wytyczne dotyczące prawidłowego i bezpiecznego użytkowania tego urządzenia. Ze względów bezpieczeństwa dzieci i młodzież poniżej 18 roku życia, a także osoby, które nie potrafią rozpoznać potencjalnych zagrożeń lub nie zapoznały się z niniejszą instrukcją, nie mogą używać urządzenia. Prosimy zachować niniejszą instrukcję w bezpiecznym miejscu! W przypadku zmiany właściciela prosimy przekazać niniejszą instrukcję nowemu właścicielowi wraz z produktem.

OZNACZENIA

<CPF-1500>



Woda przepływa przez pompę do filtra.



Gdy przełącznik funkcji wskazuje pozycję „FILTR”, woda przepływa przez filtr do stawu.



Gdy przełącznik funkcji wskazuje pozycję „CZYSZCZENIE”, woda z odpływu trafia do kanalizacji, kwietnika itp.

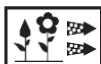
<CPF-2500 – 75000>



Woda przepływa przez pompę do filtra.



Woda przepływa przez filtr do stawu.



Woda z wylotu czyszczącego trafia do kanalizacji, kwietnika itp.

ROZPAKOWANIE



Jeżeli przy rozpakowaniu widoczne są uszkodzenia zewnętrzne mogące mieć wpływ na funkcjonowanie ważnych części urządzenia, prosimy o niezwłoczne, w miarę możliwości tego samego dnia, powiadomienie przewoźnika o uszkodzeniach i zażądanie pisemnego spisu faktów. Następnie skontaktuj się ze swoim sprzedawcą, który zajmie się całą resztą.

KONWENCJONALNE ZASTOSOWANIE




Filtr ciśnieniowy ze zintegrowanym filtrem UV jest szczelnym filtrem ciśnieniowym z systemem biologicznej i mechanicznej filtracji normalnej wody stawowej o temperaturze od +4°C do +35°C. Ten filtr ciśnieniowy jest przeznaczony wyłącznie do użytku prywatnego do czyszczenia stawów ogrodowych z rybami stawowymi lub bez nich. Nigdy nie filtruj cieczy innych niż woda.

INSTRUKCJE BEZPIECZEŃSTWA



1. Instalacja elektryczna musi być zgodna z przepisami krajowymi.
2. Przedłużacz i adapter (np. listwa zasilająca) muszą nadawać się do użytku na zewnątrz (aby zapobiec zalaniu przy rozpryskiwaniu się wody).
3. Upewnij się, że filtr UV jest urządzeniem, w którym mierzony prąd zwarciovym nie jest większy niż 30mA poprzez wyłącznik zabezpieczający przed prądem zwarciovym (Flor RCD).

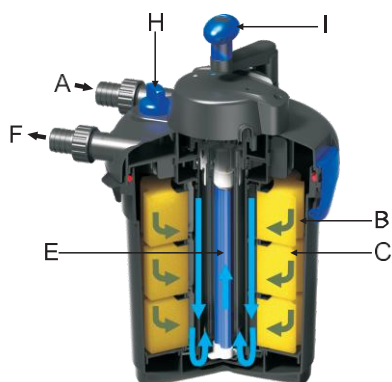
- 
4. Przekrój przewodu przyłączeniowego nie powinien być niższy niż przewód gumowy o symbolu skróconym H05RN-F.
 5. W przypadku problemów lub trudności należy zwrócić się o pomoc do profesjonalnego elektryka.
 6. Dane elektryczne zasilania muszą odpowiadać danym na etykiecie.
 7. Niebezpieczne promieniowanie ultrafioletowe. Promienie UV są szkodliwe dla oczu i skóry. Nigdy nie używaj lampy poza pojemnikiem.
 8. Jeśli kabel połączeniowy, lampa UV lub obudowa są uszkodzone, produkt może nie działać.
 9. Jeśli ktoś znajduje się w wodzie, nie można uruchomić tego produktu.
 10. Oprócz jasnych wymagań zawartych w instrukcji, nie można otwierać sprzętu ani innych akcesoriów.
 11. Przed jakąkolwiek operacją na sprzęcie należy odciąć jego zasilanie.
 12. Sprzęt, interfejs i wtyczka nie są wodoodporne, dlatego nie należy pozwalać na układanie lub instalację pod wodą.
 13. Zachowaj suchość.
 14. Do uruchomienia tego produktu potrzebna jest pompa (kupowana osobno). Maksymalna wysokość podnoszenia pompy nie powinna przekraczać maksymalnego ciśnienia, jakie może wytrzymać produkt.
 15. Ciśnienie wewnętrzne CPF-1500 nie może przekraczać 0,2 bara. Ciśnienie wewnętrzne CPF-2500~75000 nie powinno przekraczać 0,3 bara (kiedy czerwona boja na środku przełącznika funkcji pływa, oznacza to, że należy wyczyścić wewnętrzne gąbki filtra).
 16. Węże łączące filtr z pompą muszą wytrzymać ciśnienie większe niż maksymalna wysokość podnoszenia pompy.
 17. W produkcji normalna praca powinna zapewniać przełączenie funkcji na „filtr”. Tylko przy czyszczeniu pozwala na przełączenie na „czyszczenie”.
 18. Przed uruchomieniem filtra sprawdź czy podłączone węże, obejmą z zabezpieczeniem są prawidłowo zamontowane.
 19. Jeżeli jest mroźny dzień, należy wyjąć filtr.
 20. Zainstaluj filtr w miejscu, w którym nie będzie narażony na bezpośrednie działanie promieni słonecznych.



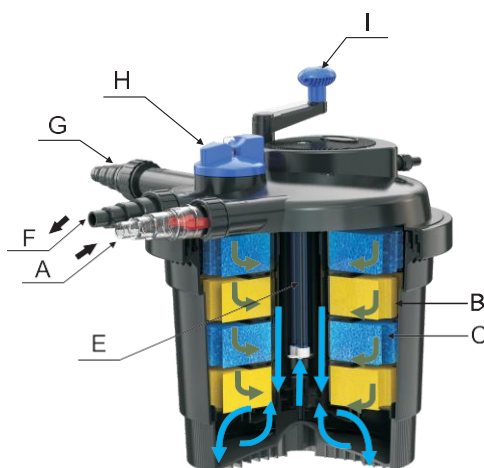
CECHY

1. Zintegrowany system filtrów, efekt filtrowania jest niezwykły.
2. Dzięki kompletnemu klarownikowi UVC prawidłowe użycie może skutecznie poprawić jakość wody, zapewniając jej czystość i zdrowie.
3. Opatentowana technologia czyszczenia, łatwa w utrzymaniu.
4. Nadaje się do stawu ogrodowego, stawu koi itp.

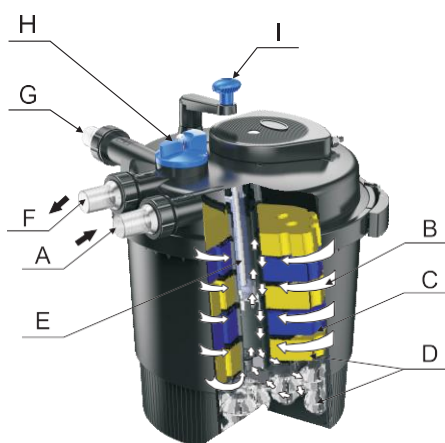
JAK DZIAŁA FILTR



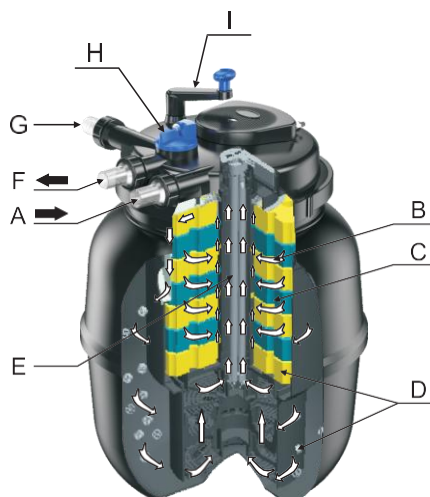
CPF-1500



CPF-5000 jako przykład
(CPF-2500 – 15000)



CPF-20000 jako przykład
(CPF-20000 – 30000)



CPF-50000 jako przykład
(CPF-50000 – 75000)

Filtr ciśnieniowy ze zintegrowanym filtrem UV to szczelny system filtrów do biologicznego i mechanicznego oczyszczania wody w stawie.

A. wlot wody

Pompa jest podłączona do dopływu wody za pomocą węża ciśnieniowego.

B. układ wirowy

Pod wpływem grawitacji następuje separacja zawieszonych ciał stałych i mułu.

C. filtracja mechaniczna

Gdy woda przejdzie przez gąbkę filtrującą do wnętrza, cząsteczki brudu będą zatrzymane przez powierzchnię gąbki.

D. klarowanie biologiczne

Pory gąbki filtracyjnej mają dużą powierzchnię wewnętrzną, na której mogą kolonizować mikroorganizmy. Żółte i niebieskie gąbki filtracyjne różnią się wielkością i gęstością. Tworzy to strefy, w których woda może płynąć z różną prędkością. Strefy o dużej prędkości przepływu (gąbki filtracyjne niebieskie) sprzyjają kolonizacji mikroorganizmów, które ulegają konwersji amonu do azotanu

poprzez azotek (nitrifikacja). Strefy o niskiej prędkości przepływu (żółte gąbki) sprzyjają kolonizacji mikroorganizmów beztlenowych redukujących azotany do azotu (denitryfikacja).

Materiały biologiczne mogą pomóc w hodowli wszelkiego rodzaju bakterii beztlenowych, bakterie beztlenowe zamieniają azotany w azot.

Uwaga: niektóre modele nie zawierają materiałów biochemicznych.

E. filtracja UV-C

Wypływająca woda jest przez krótki czas wystawiana na działanie promieniowania ultrafioletowego pod lampą UV. Zabija to zarazki i bakterie oraz hamuje rozwój glonów. Następnie woda przepływa od krawędzi do filtra w sposób okrężny.

F. wylot wody.

Na wylocie wody, oczyszczona woda jest kierowana z powrotem do stawu ogrodowego za pomocą węża ciśnieniowego lub strumienia wodnego itp.

(Uwaga: w przypadku CPF-1500, gdy przełącznik funkcji jest ustawiony na „CLEAN”, ten wylot działa jako wylot skroplin).

G. przyłącze do czyszczenia

Podczas czyszczenia filtra, do przyłącza czyszczącego można podłączyć wąż odpływowy, który odprowadza brudną wodę do kanalizacji lub na rabatę kwiatową.

H. przełącznik funkcji

Przełącznik funkcji służy do przełączania pomiędzy normalną wodą zrzut do stawu „filtr”, a przyłącze czyszczące „CLEAN”.

I. uchwyt do czyszczenia

Gdy przełącznik funkcji znajduje się w pozycji „CLEAN”, gąbki można wyczyścić, obracając uchwyt do czyszczenia. Po zakończeniu procesu czyszczenia przełącz przełącznik funkcji z powrotem do pozycji „FILTR”.

Definicja czystej wody

Czystą wodę uzyskuje się, gdy ryby lub kamienie na dnie stawu można zobaczyć na głębokości 1 m.

1. Instalacja filtra

1. Zamontuj filtr tak, aby był zabezpieczony przed zalaniem. Zabezpiecz filtr tak, aby nie wpadł do stawu. Należy go umieścić w odległości co najmniej 2m od brzegu stawu.

2. Wykop dół obok stawu, umieszczając filtry poniżej zacisku lub klipsa.

Lub umieść filtr w twardym, gładkim miejscu.

3. Aby ułatwić pracę przy filtrze, należy zamontować go tak aby pokrywę można było otworzyć.

4. Wysokość pompowania (wysokość pionowa wylotu wody do stawu), więcej niż 1 metr, wybierz odpowiednio mocniejszą pompę

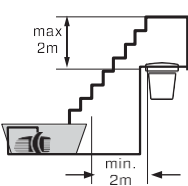
2. Podłączenie węży

„Zalecamy ogrzanie węża gorącą wodą, nałożenie go na spiralnie schodkową złączkę węża i zabezpieczenie opaską na wąż.

Dzięki temu połączenie jest bardziej wodoszczelne.

1. Spróbuj wybrać wąż o większej średnicy do podłączenia filtra.

2. W przypadku węży dłuższych niż 4 m należy zawsze używać węży odpowiadających górnej wartości skali.



3. Aby uniknąć strat ciśnienia, przytnij spiralnie stopniowany adapter węża w odpowiednich miejscach każdego węża.

3. Złącze do czyszczenia

Podłączony do przyłącza czyszczącego. Pozwala to na odprowadzenie brudnej wody bezpośrednio do kanalizacji lub na rabatę kwiatową.

Zaczynając od filtra ciśnieniowego

Przed każdym uruchomieniem należy sprawdzić czy podłączone węże i obejma są prawidłowo osadzone. Przełącznik funkcji musi być ustawiony na symbol „FILTR”. Przed uruchomieniem koniecznie przeczytaj i zastosuj się do wskazówek bezpieczeństwa.

1. Włączyć pompę. Uwaga! Lampy UV nie wolno używać, jeśli nie przepływa przez nią woda.
2. Sprawdź wszystkie połączenia są szczelne. Jeśli występuje wyciek, należy go wyregulować.
3. Podłącz filtr do zasilania.
4. System filtrów ze zintegrowanym UV musi działać stale, 24 godziny na dobę.
5. Lampę UV należy wymienić po 8000 godzinach pracy, aby zapewnić optymalną skuteczność filtra UV.
6. System filtrów należy regularnie czyścić.

Uwaga: w przypadku nowej instalacji filtr ciśnieniowy osiąga pełną biologiczną skuteczność czyszczenia dopiero po kilku tygodniach. Rozległa aktywność bakterii rozpoczyna się dopiero w temperaturze +10°C lub wyższej.

CZYSZCZENIE GĄBEK FILTRACYJNYCH

Zawiesiny i zanieczyszczenia osadzają się na gąbkach filtracyjnych przez cały czas. Osady te zmniejszają skuteczność filtra, dlatego gąbki filtracyjne należy czyścić regularnie, np. myjką, co tydzień. Gąbki filtracyjne należy czyścić, gdy z odpływu wody wypływa mętna lub nawet brudna woda z powrotem do stawu (gdy świeci się czerwona kontrolka, która w przełączniku funkcji jest włączona, CPF-1500 nie posiada).

1. Ustaw przełącznik funkcji w pozycji „CLEAN”.
2. Obróć uchwyt do czyszczenia, czysty bieg ściśnie gąbkę, aby uzyskać mechaniczne czyszczenie.
3. Filtr zostanie teraz przepłukany. Gdy przez przezroczystą, spiralną, schodkową złączkę węża na przyłączy czyszczącym będzie widać czystą wodę, obróć ją w kierunku przeciwnym do ruchu wskazówek zegara, aż zaskoczy w pozycji „filtr”.
4. Filtr znów działa. Sprawdź dopływ wody do stawu.

WYMIANA GĄBEK FILTRUJĄCYCH

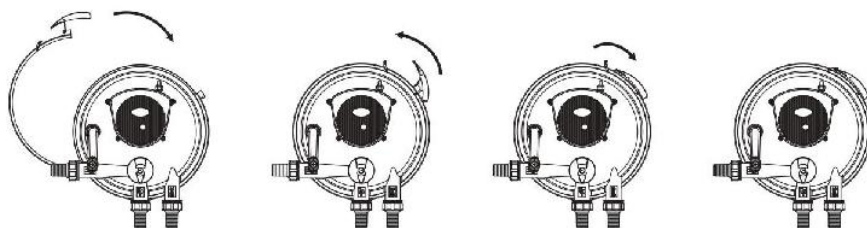
Jeśli przepływ wody jest zbyt mały z powodu zabrudzonych gąbek filtracyjnych i nie można go poprawić za pomocą uchwyty do czyszczenia. Gąbki filtracyjne należy umyć lub wymienić. Proszę nie używać żadnych chemicznych środków czyszczących, aby nie zabić mikroorganizmów znajdujących się w gąbkach filtracyjnych.

1. Odłącz wtyczkę sieciową filtra.
2. Wyłączyć pompę i zabezpieczyć przed przypadkowym włączeniem, odłączyć wszystkie węże odkręcając nakrętki złączkowe.
3. Zdejmij klamrę ochronną, a następnie otwórz zacisk (CPF-1500 wymaga otwarcia zacisku).
4. Zdejmij pokrywę z zespołem gąbki filtrującej. Połóż pokrywę do góry nogami na innej czystej powierzchni. Gąbki filtracyjne leżą płytą filtracyjną skierowaną do góry.

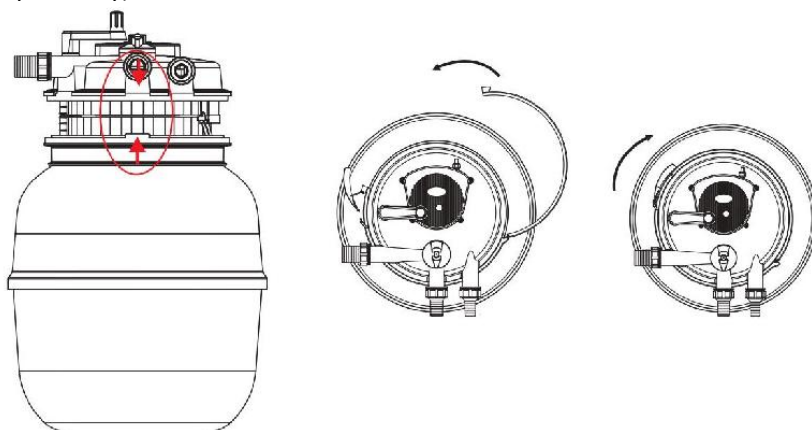
5. Zdjąć rurę dywersyjną w kierunku przeciwnym do ruchu wskazówek zegara, odkręcić śruby z przekładni i oddzielającą płytkę.
8. Wyjmij gąbki filtrujące, aby je wymienić lub wyczyścić.
7. Zdjąć część gąbek filtrujących i oczyścić je pod bieżącą wodą.
Mocno ściśnij gąbki filtrujące.
8. Oczyścić pojemnik, gąbki filtracyjne, uszczelkę i krawędź pojemnika spryskując je wężem z wodą.
9. Umieścić część gąbkową w następujący sposób, założyć oddzielną płytkę, zamocować zestaw przekładni do czyszczenia, zamocować rurę dywersyjną.
10. Założyć uszczelkę na górną krawędź pojemnika (w celu łatwego przierzucania należy go zmoczyć).
Naciśnij pokrywkę.
11. Umieścić obejmę w odpowiednim miejscu, pociągnąć za uchwyt, na koniec wcisnąć zatrzask zabezpieczający.
12. Zamocować wszystkie węże z uszczelkami płaskimi lub łopatką przepływową do odpowiedniego przyłącza, mocno dokręcając nakrętki złączkowe.
13. Uruchom ponownie filtr ciśnieniowy.

Uwaga: ze względu na różnice między modelami należy zapoznać się z urządzeniem i dostosować do różnic.

CPF-2500~30000

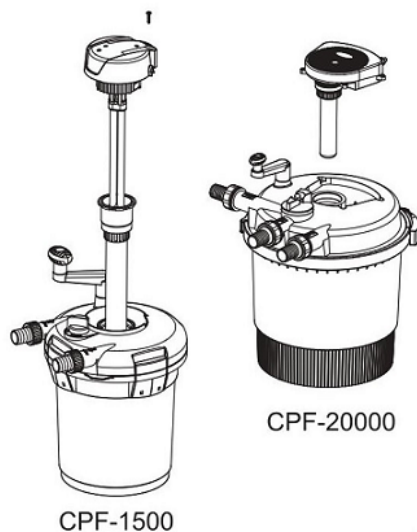


Uwaga: W przypadku CPF-50000/75000 istnieje połączenie kanałowe pomiędzy pojemnikiem a pokrywką, dlatego podczas instalacji należy wycelować przed instalacją (obszar oznaczony dwoma strzałkami powinien być wyrównany).



CZYSZCZENIE RURY KWARCOWEJ I WYMIANA LAMPY UV

1. Odkręcić śrubę na pokrywie.
2. Następnie wyciągnij głowicę UV, następnie wyczyść tubus kwarcowy.
3. Wyczyść rurkę ze szkła kwarcowego mokną szmatką.
4. Zdejmij nakrętkę mocującą tubus kwarcowy.
5. Wyciągnij tubus kwarcowy, następnie możesz wymienić żarnik UV.
6. Sprawdź tubus kwarcowy, wymień go, jeśli jest uszkodzony.
7. Złóż wszystkie części filtra jak poprzednio i uruchom filtr ponownie.



Uwaga: ze względu na różnice między modelami należy zapoznać się z urządzeniem i dostosować do różnic.

ELEMENTY AMORTYZACYJNE

1. Żarnik UV
2. Gąbki filtracyjne
3. Uszczelki
4. Wirnik

ROZWIĄZYWANIE PROBLEMÓW

USTERKA	MOŻLIWA PRZYCZYNA	ROZWIĄZANIE
Wskaźnik lampy UV nie świeci się	<ol style="list-style-type: none"> 1. Główna wtyczka filtra UV nie jest podłączona. 2. Uszkodzona lampa UV. 3. Wadliwe połączenie. 	<ol style="list-style-type: none"> 1. Podłącz wtyczkę sieciową filtra 2. Wymień lampę UV 3. Sprawdź połączenie elektryczne
Woda nie staje się klarowna	<ol style="list-style-type: none"> 1. Urządzenie nie było długo używane. 2. Niski przepływ pompy. 3. Woda jest bardzo brudna. 4. Populacja ryb i zwierząt jest zbyt duża. 5. Gąbki filtracyjne są brudne. 6. Rurka ze szkła kwarcowego jest brudna. 	<ol style="list-style-type: none"> 1. Pełną skuteczność oczyszczania biologicznego osiągamy dopiero po kilku tygodniach. 2. Zresetuj przepływ pompy lub wymień pompę. 3. Usuń glony i liście ze stawu lub zmień wodę. 4. Zalecenie: około 1 kg ryb na każde 1000 m3 wody w stawie. 5. Wyczyść gąbki filtrujące. 6. Oczyszcz rurkę ze szkła kwarcowego.
Brak wypływu wody z wylotu	<ol style="list-style-type: none"> 1. Przełącznik funkcji ustawiony na „czyszczenie”. 2. Wtyczka sieciowa pompy nie jest podłączona. 3. Pompa zablokowana. 	<ol style="list-style-type: none"> 1. Zresetuj przełącznik funkcji do pozycji „filtr” 2. Podłącz wtyczkę sieciową pompy. 3. Wyczyść pompę, sprawdź wlot czy nie jest zatkany.

PRZECHOWYWANIE
















Aby zapobiec zamarznięciu, należy wyłączyć filtr, spuścić wodę, oczyścić i sprawdzić. Następnie przechowywać w suchym miejscu.

PARAMETRY TECHNICZNE

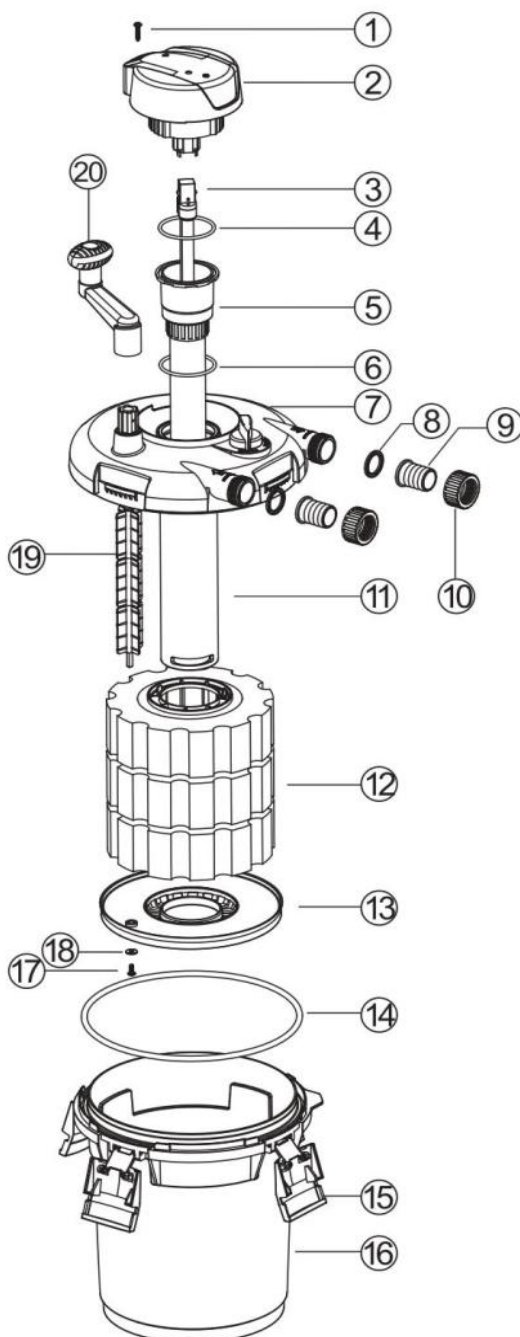
Model	CPF-1500	CPF-2500	CPF-3500	CPF-5000	CPF-10000
Napięcie elektryczne	220-240V/50Hz				
Moc UV-C	9W	11W	11W	11W	11W
Maksymalny przepływ	4000L/h	6000L/h	7000L/h	8000L/h	10000L/h
Adapter węża wylotowego/włotowego	¾" / 1"	¾" / 1" / 1¼"		¾" / 1" / 1¼" / 1½"	
Powierzchnia filtracyjna	4m ²	8m ²	8m ²	12m ²	20m ²
Stawy z rybami	2m ³	3m ³	4m ³	4m ³	6m ³
Ozdobne oczka wodne	4m ³	6m ³	8m ³	8m ³	12m ³
Objętość filtra w litrach	8L	16L	20L	20L	25L

Model	CPF-15000	CPF-20000	CPF-30000	CPF-50000	CPF-75000
Napięcie elektryczne	220-240V/50Hz				
Moc UV-C	18W	36W	55W	55W	55W
Maksymalny przepływ	10000L/h	12000L/h	12000L/h	14000L/h	14000L/h
Adapter węża wylotowego/włotowego	¾" / 1" / 1¼" / 1½"	1¼" / 1½" / 2"			
Powierzchnia filtracyjna	40m ²	60m ²	80m ²	80m ²	80m ²
Stawy z rybami	15m ³	20m ³	30m ³	40m ³	50m ³
Ozdobne oczka wodne	30m ³	40m ³	60m ³	80m ³	100m ³
Objętość filtra w litrach	38L	50L	75L	170L	300L

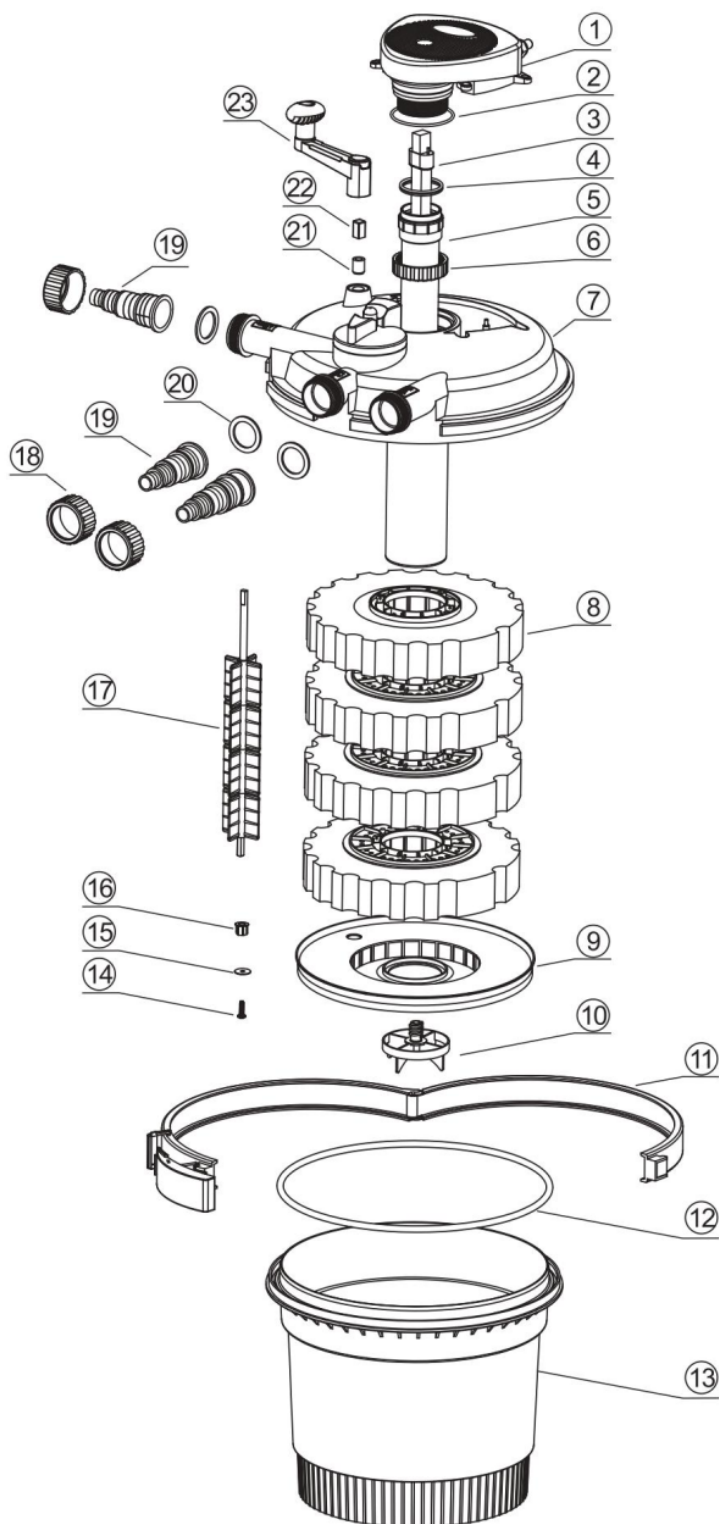
KRYTERIA: WIELKOŚĆ STAWU ORAZ Z/BEZ POPULACJI RYB

Przepływ pompy		2000L/h	3000L/h	4000L/h	6000L/h	8000L/h	10000L/h	12000L/h
CPF-1500		1m ³	1,5m ³	2m ³	/	/	/	/
		2m ³	3m ³	4m ³	/	/	/	/
CPF-2500		1m ³	1,5m ³	2m ³	3m ³	/	/	/
		2m ³	3m ³	4m ³	6m ³	/	/	/
CPF-3500		1,5m ³	2m ³	2,5m ³	3m ³	/	/	/
		3m ³	4m ³	5m ³	6m ³	/	/	/
CPF-5000		/	2m ³	2,5m ³	3m ³	4m ³	/	/
		/	4m ³	5m ³	6m ³	8m ³	/	/
CPF-10000		/	/	3m ³	4m ³	5m ³	6m ³	/
		/	/	6m ³	8m ³	10m ³	12m ³	/
CPF-15000		/	/	4m ³	6m ³	10m ³	15m ³	/
		/	/	8m ³	12m ³	20m ³	30m ³	/
CPF-20000		/	/	/	8m ³	12m ³	16m ³	20m ³
		/	/	/	16m ³	24m ³	32m ³	40m ³
CPF-30000		/	/	/	15m ³	20m ³	25m ³	30m ³
		/	/	/	30m ³	40m ³	50m ³	60m ³
CPF-50000		/	/	/	25m ³	30m ³	40m ³	50m ³
		/	/	/	50m ³	60m ³	80m ³	100m ³
CPF-75000		/	/	/	30m ³	35m ³	50m ³	60m ³
		/	/	/	60m ³	70m ³	100m ³	120m ³

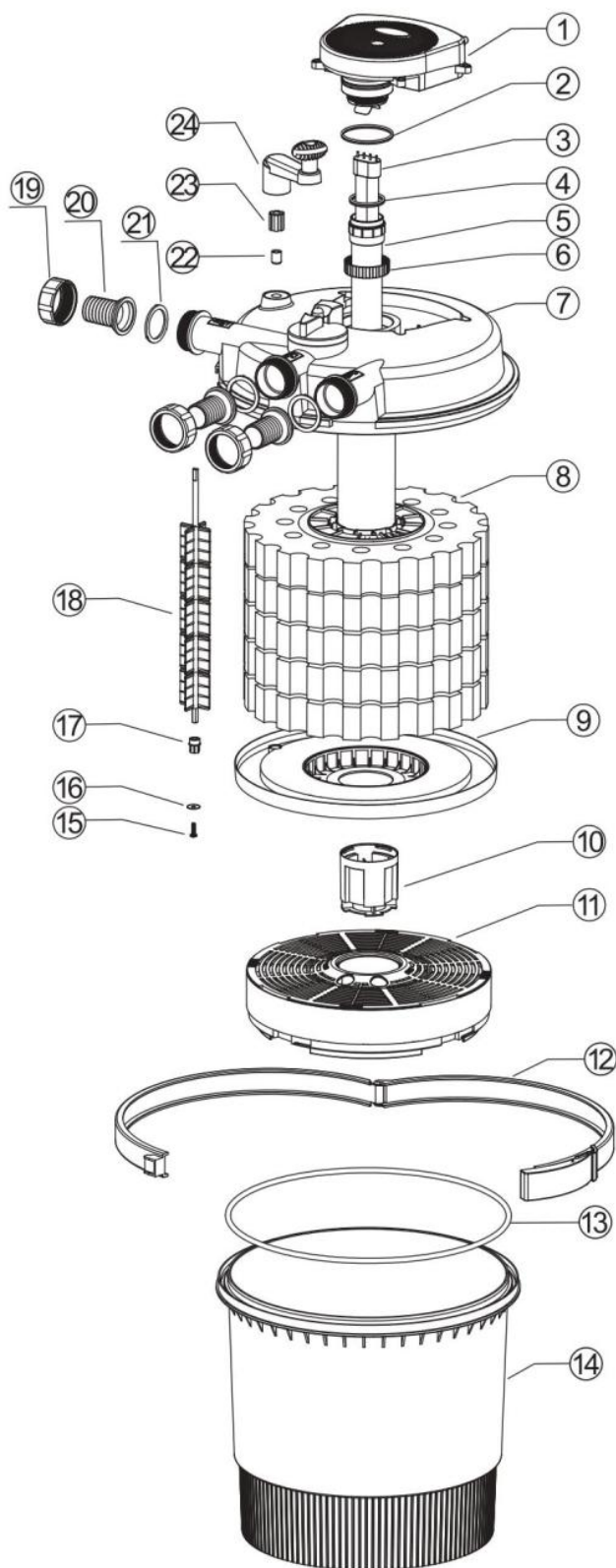
LISTA CZĘŚCI

CPF-1500


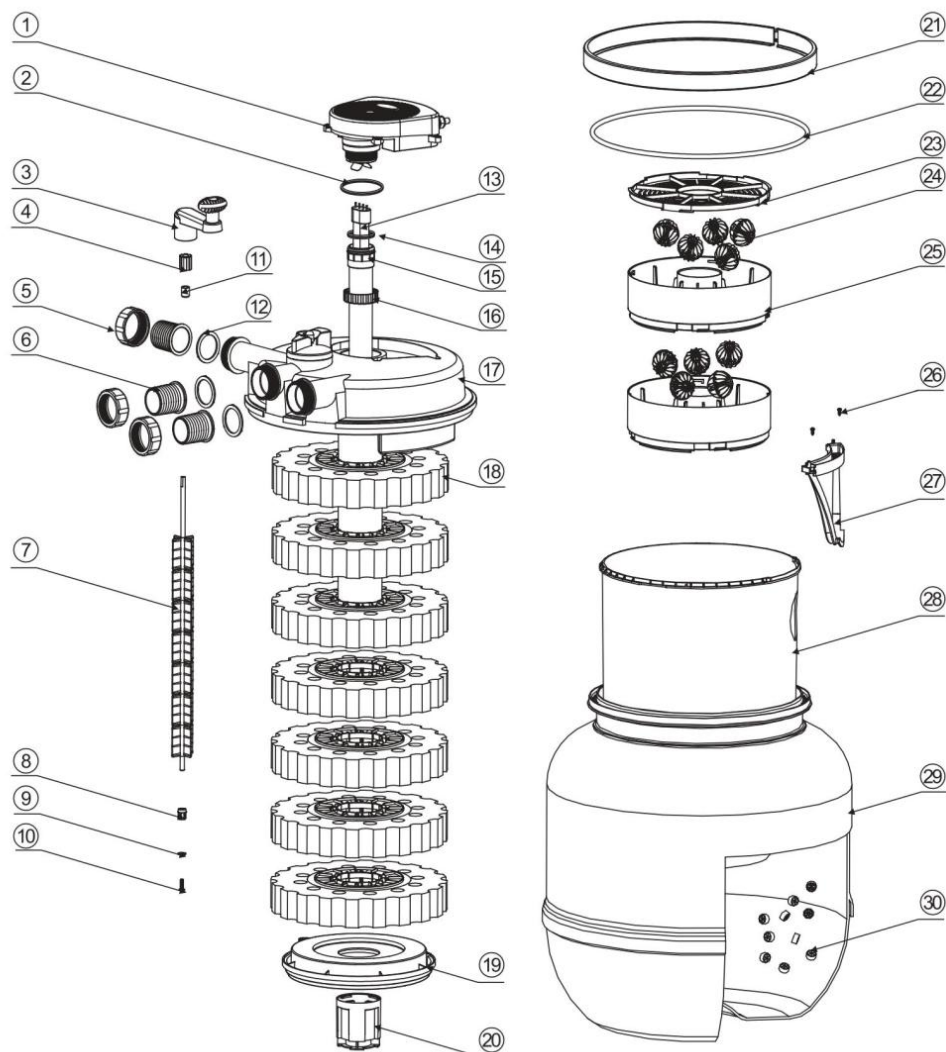
No.	Name
1	ŚRUBA 1
2	GŁOWICA LAMPY UV
3	ŻARNIK UV
4	USZCZELKA 1
5	TUBUS KWARCOWY
6	USZCZELKA 2
7	POKRYWA FILTRA
8	USZCZELKA PŁASKA
9	WLOT I WYLOT
10	NAKRĘTKA WLOTU I WYLOTU
11	KOMIN LAMPY
12	GĄBKA
13	PŁYTKA ODDZIELAJĄCA
14	USZCZELKA 3
15	ZACZEP
16	POJEMNIK
17	ŚRUBA 2
18	PODKŁADKA
19	ZESTAW CZYSZCZĄCYCH PRZEKŁADNI
20	UCHWYT DO CZYSZCZENIA

CPF-5000


No.	Name
1	GŁOWICA LAMPY UV
2	USZCZELKA 1
3	ŻARNIK UV
4	USZCZELKA 2
5	TUBUS KWARCOWY
6	NAKRĘTKA MOCUJĄCA
7	POKRYWA FILTRA
8	GĄBKA
9	PŁYTKA ODDZIELAJĄCA
10	CZĘŚĆ MOCUJĄCA GĄBKI
11	OBEJMA
12	USZCZELKA 3
13	POJEMNIK
14	ŚRUBA
15	PODKŁADKA
16	DOLNE ŁOŻYSKO
17	ZESTAW CZYSZCZĄCYCH PRZEKŁADNI
18	NAKRĘTKA WLOTU I WYLOTU
19	WLOT I WYLOT
20	USZCZELKA 4
21	GÓRNE ŁOŻYSKO
22	POŁĄCZENIE WAŁU
23	UCHWYT DO CZYSZCZENIA

CPF-20000


No.	Name
1	GŁOWICA LAMPY UV
2	USZCZELKA 1
3	ŻARNIK UV
4	USZCZELKA 2
5	TUBUS KWARCOWY
6	NAKRĘTKA MOCUJĄCA
7	POKRYWA FILTRA
8	GĄBKA
9	PŁYTKA ODDZIELAJĄCA
10	RURA DYWERSYJNA
11	KOSZ FILTRACYJNY
12	OBEJMA
13	USZCZELKA 3
14	POJEMNIK
15	ŚRUBA
16	PODKŁADKA
17	DOLNE ŁOŻYSKO
18	ZESTAW PRZEKŁADNI CZYSZCZĄCYCH
19	NAKRĘTKA WLOTU I WYLOTU
20	WLOT I WYLOT
21	USZCZELKA
22	GÓRNE ŁOŻYSKO
23	POŁĄCZENIE WAŁU
24	UCHWYT DO CZYSZCZENIA

CPF-50000


Nr	Nazwa	Nr	nazwa
1	Głowica lampy UV	16	Nakrętka mocująca
2	Uszczelka 1	17	Pokrywa filtra
3	Uchwyt do czyszczenia	18	Gąbka
4	Połączenie wału	19	Płytkę oddzielającą
5	Nakrętka wlotu i wylotu	20	Rura dywersyjna
6	Wlot i wylot	21	Obejma
7	Zestaw przekładni czyszczących	22	Uszczelka 4
8	Dolne łożysko	23	Pokrywa kosza filtracyjnego
9	Podkładka	24	Bio-ball
10	Śruba 1	25	Kosz filtracyjny
11	Górne łożysko	26	Śruba 2
12	Uszczelka 2	27	Płyta dywersyjna
13	Żarnik UV	28	Wewnętrzny pojemnik
14	Uszczelka 3	29	Pojemnik
15	Tubus kwarcowy	30	Bio-cell



To oznaczenie wskazuje, że tego produktu nie należy wyrzucać razem z innymi odpadami z gospodarstw domowych na terenie całej UE. Aby zapobiec możliwym szkodom dla środowiska lub zdrowia ludzkiego wynikającym z niekontrolowanego usuwania odpadów, należy go poddać recyklingowi w sposób odpowiedzialny, promując zrównoważone ponowne wykorzystanie zasobów materialnych. Aby zwrócić używane urządzenie, skorzystaj z systemów zwrotu i zbiórki lub skontaktuj się ze sprzedawcą, u którego produkt został zakupiony. Mogą oddać ten produkt do bezpiecznego dla środowiska recyklingu.

Uwaga: Ze względu na różnice między modelami lista części jest tylko do celów informacyjnych. Proszę odnieść się do rzeczywistych części.

GWARANCJA

Uwaga: karta gwarancyjna zawiera dalsze informacje dotyczące jakości oraz terminowej obsługi przez naszą firmę.

1. Karta ma na celu zapewnienie jakości obsługi produktów naszej firmy.
2. Okres gwarancji wynosi 2 lata i liczy się od daty wystawienia faktury/paragonu sprzedaży (również daty zakupu) i wpisania tej daty na karcie gwarancyjnej.
3. Lampa i inne części ulegające zużyciu amortyzacyjnemu nie podlegają gwarancji.
4. Szkody spowodowane nieprawidłowym użytkowaniem lub uszkodzeniami mechanicznymi nie będą uwzględnione.



Importer: SPED-WIN Radosław Winiarski, ul. Siennicka 32/13, 04-393 Warszawa

Producent: Sensen Group Co., Ltd., Chiny