

## INSTRUKCJA OBSŁUGI CUV-503, CUV-505, CUV-510

Lampa UV-C służy do sterylizacji wody w akwariach i oczkach wodnych.



Przed pierwszym użyciem przeczytaj i postępuj zgodnie z instrukcjami obsługi i informacjami dotyczącymi bezpieczeństwa. Ze względu na ciągły rozwój ilustracje, czynności i dane techniczne mogą się nieznacznie różnić.

### WSTĘP

Dziękujemy za zakup tego wysokiej jakości produktu. Aby zminimalizować ryzyko powstania pożaru lub obrażeń w wyniku porażenia prądem podczas korzystania z tego urządzenia należy podjąć podstawowe środki ostrożności. Przeczytaj uważnie instrukcję obsługi i upewnij się, że ją zrozumiałeś.

### INSTRUKCJE BEZPIECZEŃSTWA

Urządzenia są dokładnie sprawdzane i testowane w celu zapewnienia zarówno bezpieczeństwa, jak i wydajności pracy. Nie stosowanie się do instrukcji i ostrzeżeń w niej zawartych może spowodować uszkodzenie urządzenia i/lub poważne obrażenia.

Przeczytaj dokładnie instrukcję i zachowaj ją do przyszłych zastosowań.

Urządzenie nie jest przeznaczone do użytku przez osoby (w tym dzieci) z ograniczonymi zdolnościami fizycznymi, sensorycznymi i umysłowymi lub z brakiem doświadczenia i/lub wiedzy, chyba że są one nadzorowane przez osobę odpowiedzialną za ich bezpieczeństwo lub postępują zgodnie z instrukcjami.

### UWAGA

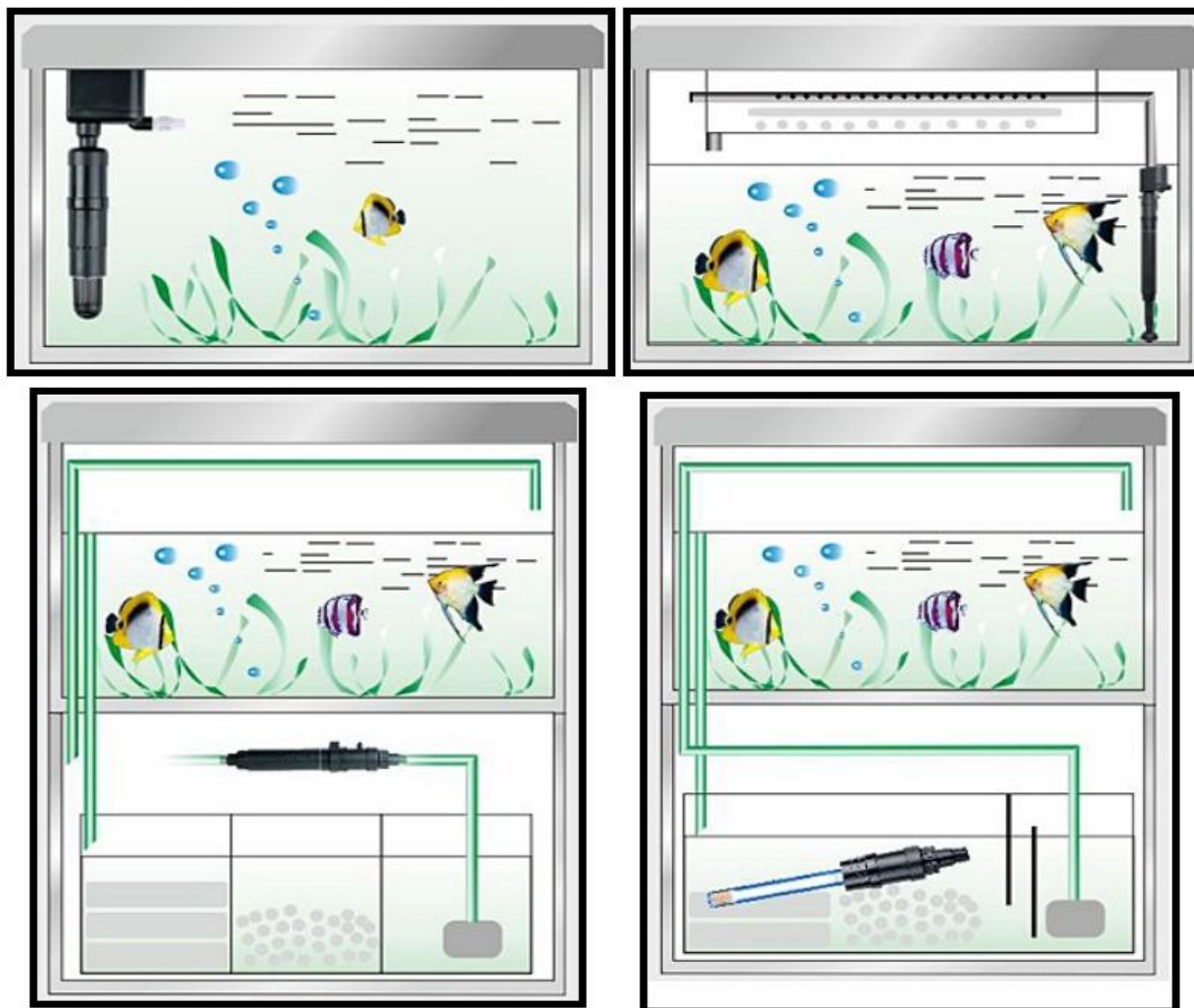
- Przed każdym użyciem przeprowadź wizualną inspekcję urządzenia, w tym szklanej tuby wewnątrz lampy.
- Nie używaj urządzenia, jeśli urządzenia zabezpieczające są uszkodzone lub zużyte.
- Nigdy nie lekceważ zasad bezpieczeństwa.
- Używaj urządzenia zgodnie z przeznaczeniem określonym w instrukcji obsługi.
- Jesteś odpowiedzialny za bezpieczeństwo środowiska pracy.
- Jeśli kabel zasilający został uszkodzony nie należy go samodzielnie naprawiać, uszkodzony kabel powinien zostać niezwłocznie wymieniony przez wykwalifikowanego elektryka.
- Nigdy nie ciągnij i nie przenoś urządzenia trzymając za kabel zasilający.

### Zalecany dobór lampy według przelicznika:

Akwarium: 1 W na 20L

Oczko wodne: 1W na 1000L

Producent zastrzega możliwość używania lampy zarówno zewnątrz jak i wewnątrz zbiorników, jednak ze względu na nowe regulacji Unii Europejskiej lampę można użytkować tylko jako przepływową czyli na zewnątrz zbiornika.



### MONTAŻ I KONSERWACJA:

Lampę należy dokładnie i szczelnie zakręcić.

**Pamiętaj, żeby nigdy nie dotykać**

**żarnika gołą dłonią, ponieważ spowoduje to jego szybkie przepalenie.**

Lampę należy założyć na wąż łączący pompę/filtr ze zbiornikiem.

Lampę podłączamy do węża wylotowego z filtra.

Maksymalne dopuszczalne ciśnienie wody w lampie to 0.3 bar.

Po przepuszczeniu wody przez lampę należy ją podłączyć do prądu.

O prawidłowej pracy urządzenia informuje mleczny o-ring na korpusie.

W czasie konserwacji urządzenia należy je bezwzględnie odłączyć od źródła zasilania.



Pamiętaj, żeby nigdy nie świecić żarnikiem poza lampą! Promieniowanie UV-C jest nie tylko szkodliwe dla bakterii i glonów, ale również na ludzkiego wzroku czy skóry!

Większość lamp posiada zabezpieczenie uniemożliwiające włączenie poza korpusem lampy.

**Żarnik należy wymieniać nie rzadziej niż raz na rok, ponieważ traci on swoje właściwości.**

## Rozwiązywanie problemów

PROBLEM	PRZYCZYNA	ROZWIĄZANIE
MĘTNA WODA	Lampa UVC nie świeci.	Sprawdź połączenie elektryczne oraz stan żarnika.
	Tubus kwarcowy jest zabrudzony.	Wyczyść delikatnie tubus ściereczką.
	Połączenie z pompą jest nieprawidłowe.	Sprawdź połączenie i podłącz je poprawnie.
	Przepływ wody zmniejszył się.	Wyczyść urządzenie.

## Dane techniczne

MODEL	CUV-503	CUV-505	CUV-510
NAPIĘCIE	220-240V/50Hz		
MOC	3W	5W	10W
PRZEPUSTOWOŚĆ	≤50L	≤400L	≤800L
DŁUGOŚĆ PRZEWODU ZASILAJĄCEGO	1,8M		
WAGA KG	0,4	1	1

## SPIS CZĘŚCI



## UWAGA

- ✓ Nie pozostawiać urządzenia w miejscu dostępnym dla dzieci.
- ✓ Nie używać ani nie przechowywać urządzenia w pobliżu materiałów żrących, łatwopalnych, wybuchowych.
- ✓ Nie dopuszczać do kontaktu przewodu z wodą lub innymi płynami. Nie usuwać zabezpieczenia przeciwzwarciovego.
- ✓ Nie należy czyścić urządzenia gdy jest ono podłączone do zasilania.



## DEMONTAŻ

Zgodnie z ustawą o zużytym sprzęcie elektrycznym i elektronicznym pomp nie należy wyrzucać do śmietnika. Selekcjonowanie i utylizacja tego typu urządzeń przyczyni się do ochrony środowiska naturalnego. Uwaga! Wyrzucanie sprzętu elektronicznego lub elektrycznego do śmietnika grozi karą grzywny. Użytkownik jest zobowiązany do dostarczenia zużytego produktu elektrycznego do wyspecjalizowanego punktu zbiórki, gdzie odpad zostanie przyjęty bezpłatnie.

## GWARANCJA

Urządzenie objęte jest dwuletnim okresem gwarancyjnym na bezawaryjność licząc od daty zakupu.

Zachowaj dowód sprzedaży.

Gwarancja obejmuje uszkodzenia powstałe z winy producenta tzn. błędy w montażu pompy lub wady materiałowe.

Gwarancja nie obejmuje niewłaściwego użytkowania lub naturalnego zużycia urządzenia.

Gwarancja nie obejmuje żarnika UV-C oraz uszczeltek ponieważ są to elementy eksploatacyjne i wymienne.

W razie problemów niezwłocznie skontaktuj się z naszym sprzedawcą.

Importer: SPED-WIN Radosław Winiarski, ul. Siennicka 32/13, 04-393 Warszawa

Producent: Sensen Group Co., Ltd., Chiny